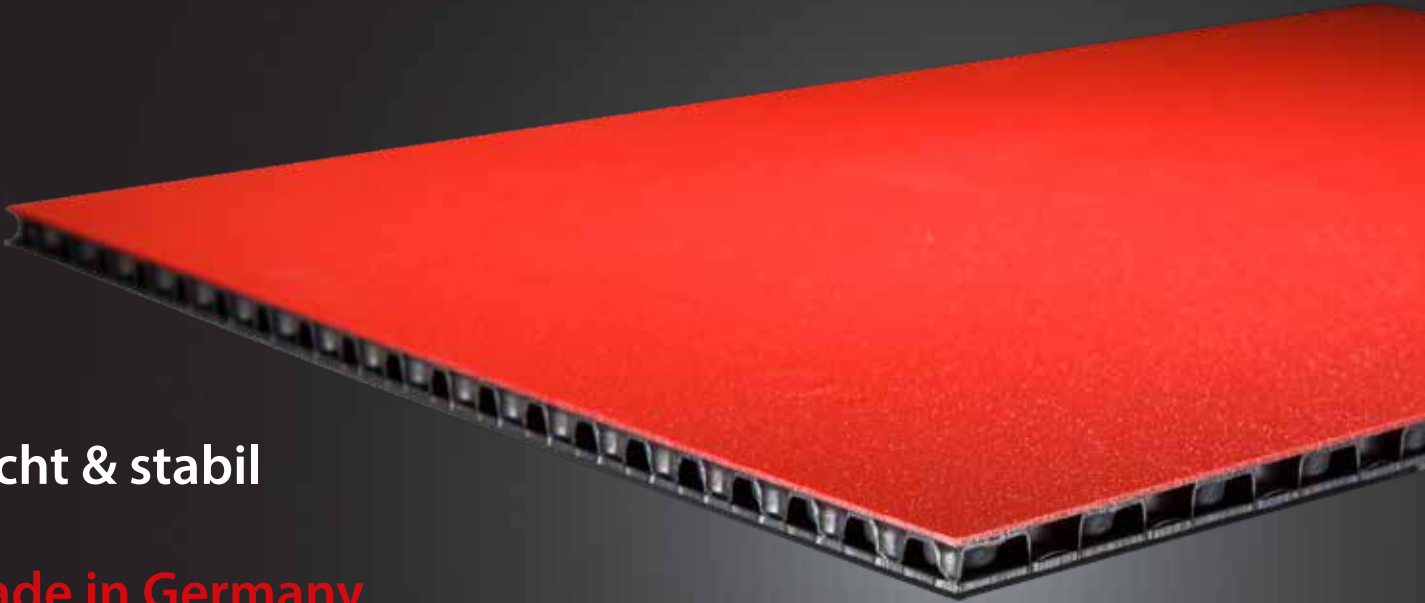


# con-pearl® das Original

**Die Alternative zu Holz, Pappe und Stahl!**



**leicht & stabil**

**made in Germany**

**100 % recycelbar      innovativ**

**korrosions- & verrottungsfrei      keine Schimmelbildung**

**RAL/Pantone Farben      chemikalienbeständig**

**einfache Weiterverarbeitung      witterungsfest**

**langlebig & nachhaltig      individuell bedruckbar**

## **Geringes Gewicht, hohe Stabilität = con-pearl®**

con-pearl® Hohlkammerplatten bestehen aus drei Polypropylen-Folienbahnen. Die mittlere Bahn erhält bei der thermischen Verformung ihre typische Struktur. Durch die Laminierung mit den außenliegenden Bahnen entsteht ein sehr leichtes und stabiles Trilaminat. Zum optimalen Schutz vor Schmutz bieten wir con-pearl® mit geschlossenen Kanten an.

# con-pearl<sup>®</sup> Hohlkammerplatte

Leichtes Gewicht, hohe Stabilität und Nachhaltigkeit - lightweight performance ist unser Maßstab!

Hauptanwendungsbereiche:

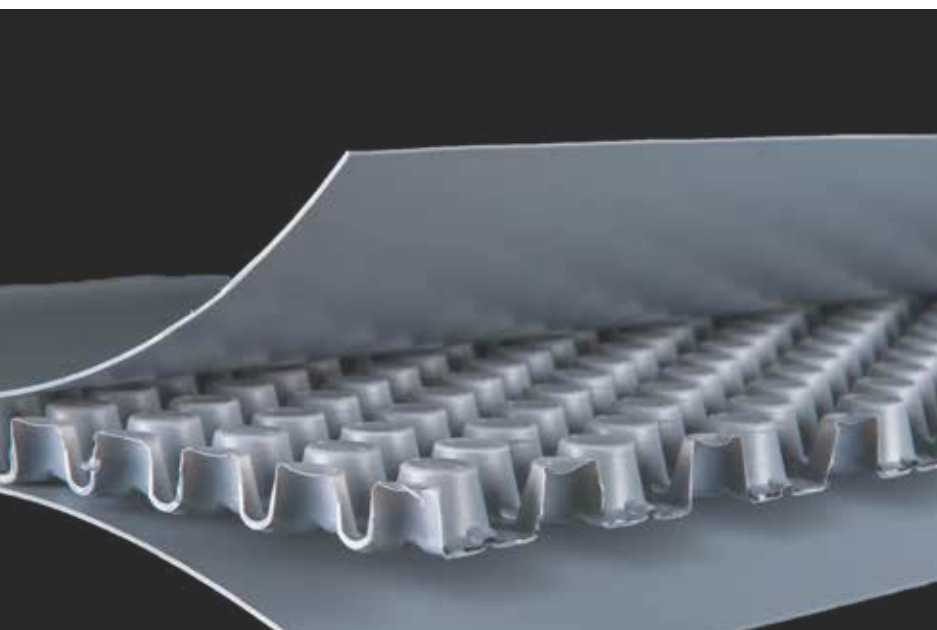
## con-pearl<sup>®</sup> Automotive

- Ladeböden & Seitenwandverkleidungen
- Dachhimmel- & Radkastenverkleidungen
- Reserveradabdeckungen / Kofferraumböden
- Innenauskleidung für Caravane



## con-pearl<sup>®</sup> Packaging

- faltbare Mehrwegverpackungen
- Kunststoffringe für alle herkömmlichen Palettensysteme
- Gefachelösungen, Behältereinbauten
- individuelle Verpackungslösungen



### Standardplattenware

Bezeichnung	Stärke	Gewicht
CP3 750 grau	3,5 mm	750 g/m <sup>2</sup>
CP3 1.000 schw.	3,7 mm	1.000 g/m <sup>2</sup>
CP5 1.000 grau	4,8 mm	1.000 g/m <sup>2</sup>
CP5 1.500 grau	5,2 mm	1.500 g/m <sup>2</sup>
CP5 2.000 grau	5,7 mm	2.000 g/m <sup>2</sup>
CP5 2.500 grau	6,2 mm	2.500 g/m <sup>2</sup>
CP10 3.000 grau	9,9 mm	3.000 g/m <sup>2</sup>

Abmessung (L) 2.300 x (B) 1.600 mm

**Mögliche Lieferformen der Platten:**

Breite: bis 2.000 mm | Länge: bis 6.000 mm | Stärke: 3,5 bis 11 mm | Gewicht: von 750 g/m<sup>2</sup> bis 4.000 g/m<sup>2</sup>